

Les différentes fibres de laine

- Corriedale top colorée de 30 microns et de 27 microns
- Corriedale top de 28 microns ▪ Corriedale peignée
- Merino colorée de 22 et 23 microns ▪ Merino peignée ▪ Superwash Merino
- laines teintées aux couleurs multiples (Northern Lights)
- laine biologique de couleur blanc naturel
- Coopworth (33 microns) ▪ Blue Faced Leicester
- Lincoln top ▪ Falkland top ▪ Finn top ▪ Welsh Roving ▪ Swalesdale
- Wensleydale, Norvège ▪ Afrique du sud ▪ Islande ▪ Mohair
- Alpaca, Yak, Llama
- Cachemire, Angora, soie, chameau et agneau
- Mélange de Merino et soie Tussah
- Mélange de Laine, mohair et bambou

ASHFORD

Corriedale Top

Couleurs naturelles

30 microns

| CODE | COULEUR | ½ lb(225g, 8oz) | 1 kg |
|------|------------|-----------------|------|
| WRSL | Blanc | 12,50\$ | 44\$ |
| LCS | brun pâle | 12,50\$ | 44\$ |
| MRSL | brun moyen | 12,50\$ | 44\$ |
| DRSL | brun foncé | 12,50\$ | 44\$ |

Teintes

30 microns

8\$ - 100 gr

14\$ - ½ lb (225g, 8 oz)

48\$ - 1 kg

NOUVEAU Paquet de 7 couleurs – 100gr

| CODE | COULEUR | 100 gr |
|-------|--|--------|
| CSPSP | Spring (teintes de rouge, rose) | 8\$ |
| CSPSU | Summer (teintes de vert, turquoise)) | 8\$ |
| CSPAU | Autumn (teintes d'orange, rouge, violet) | 8\$ |
| CSPWI | Winter (teintes de bleu, mauve, blanc) | 8\$ |

NOUVEAU Paquet de 5 couleurs – 100gr

| CODE | COULEUR | 100 gr |
|-------|--------------------------------|--------|
| CSPPA | Pastels (teinte de pastel) | 8\$ |
| CSPFF | Furry friends (teintes pelage) | 8\$ |

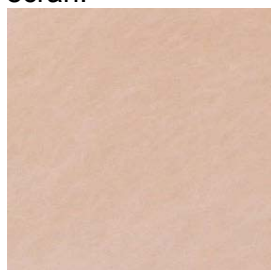
Laines

Corriedale Top (suite)

Teintes

37 teintes - Excellente pour le filage et pour le feutrage (à l'aiguilles et autres techniques)

Veillez noter que les couleurs réelles des toisons sont un peu plus foncées et éclatantes qu'à l'écran.



Cookie-DS018



Lemon-DS045



Lime-DS043



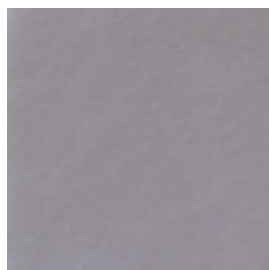
Bubblegum-DS010



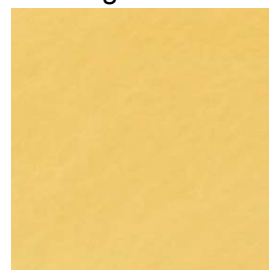
Lilac-DS044



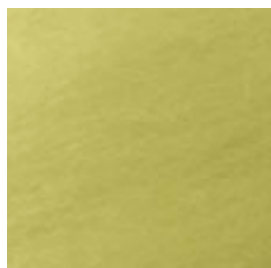
Candy Floss-DS040



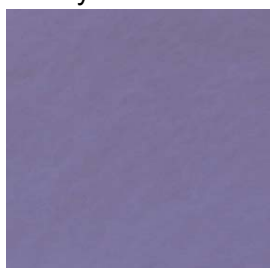
Grey-DS016



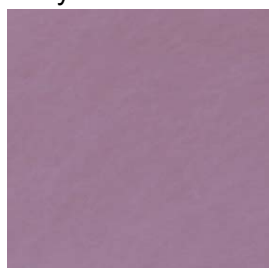
Cheesecake-DS003



Beansprout-DS019



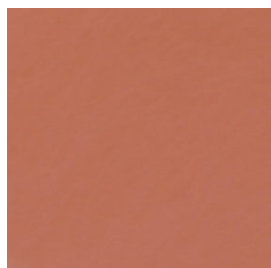
Blueberry Pie-
DS013



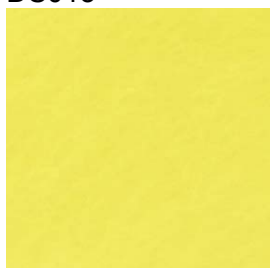
Grape Jelly-DS008



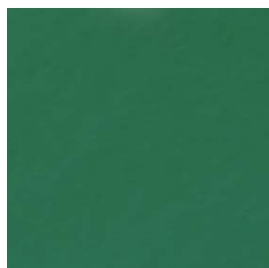
Marshmallow-
DS011



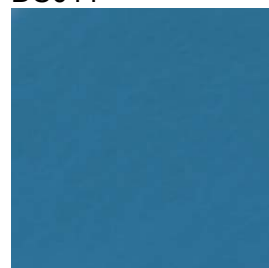
Peach-DS017



Yellow-DS027



Green-DS022



Lagoon-DS042

Laines



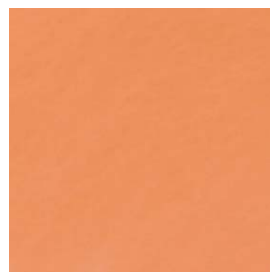
Magenta-DS023



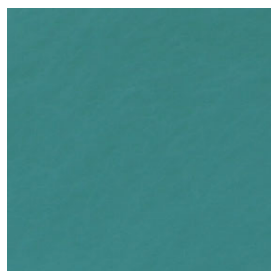
Strawberry
Shortcake-DS012



Nutmeg-DS009



Tangerine-DS048



Spearmint-DS007



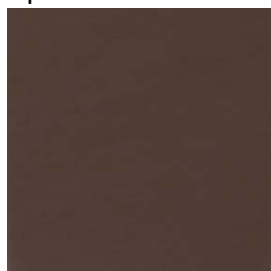
Turquoise-DS026



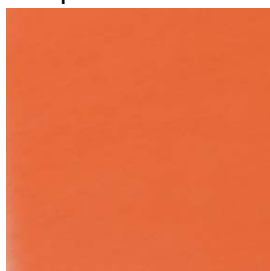
Purple-DS025



Chilli Pepper-DS015



Chocolate-DS020



Orange-DS024



Kiwi fruit-DS001



Blue-DS021



Plum Duff-DS005



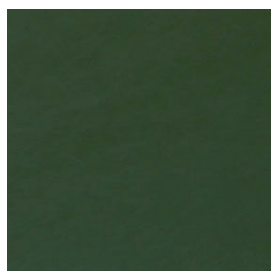
Scarlet-DS028



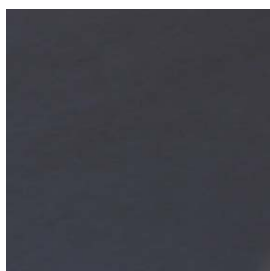
Liquorice-DS014



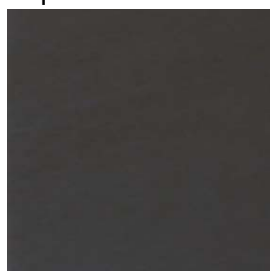
Pumpkin Pie-DS006



Green Tea-DS004



Indigo-DS041



Jelly Bean-DS002



Raspberry-DS047

Laines

Corriedale Top (suite)



Pansy-DS046



Skin-DS029



Ice-DS030



Apricot - DS031



Mint-DS032



Cupcake-DS033



Lavender-DS034



Honey-DS035

ASHFORD

Merino

22 microns

10,50\$ - 100gr

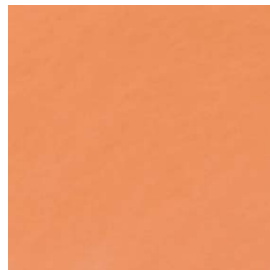
18\$ - ½ lb (225g, 8 oz)

61\$ - 1 kg

12 teintes - Excellente pour le filage et pour le feutrage (à l'aiguilles et autres techniques)
Veuillez noter que les couleurs réelles des toisons sont un peu plus foncées et éclatantes qu'à l'écran.



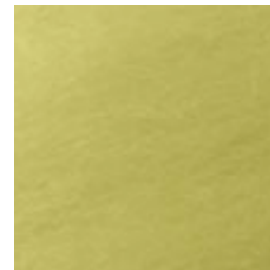
Scarlet-MS028



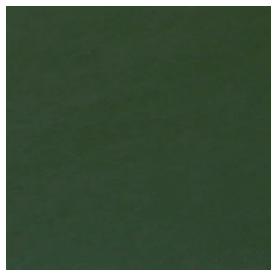
Tangerine-MS048



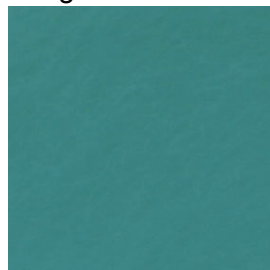
Cheesecake-MS003



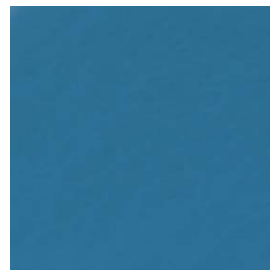
Bean Sprout-MS019



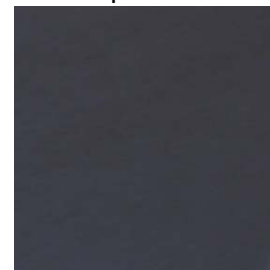
Green Tea-MS004



Spearmint-MS007



Lagoon-MS042



Indigo-MS041



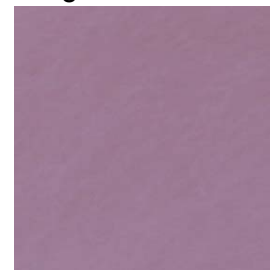
Blueberry Pie-
MS013



Raspberry-MS047



Strawberry
Shortcake-MS012



Grape Jelly-MS008

Laines



White-WMSL 16\$



Chocolate-MS020



Liquorice-MS014



Ice-MS030
NOUVEAU



Mint-MS032
NOUVEAU



Cupcake-MS033
NOUVEAU



Lavender-MS034
NOUVEAU



Honey-MS035
NOUVEAU



Apricot – MS031
NOUVEAU

ASHFORD

Merino

| CODE | COULEUR | ½ lb(225g, 8oz) | 1 kg |
|------|--|--------------------|------|
| WMSL | Blanc (avec matières végétales à l'intérieur) 22 microns | 14\$ | 58\$ |
| LMSL | brun pâle - 19 microns | 16\$ | 63\$ |
| MMSL | brun moyen- 19 microns | 16\$ | 63\$ |
| DMSL | brun foncé- 19 microns | 16\$ | 63\$ |

Silk

Mulberry Silk Sliver

14\$ - 100 gm – SILKM100

110\$ - 1 kg (comande spéciale)- SILKM

Tussah Silk Sliver

14,50\$ - 100 gm – SILKT100

106\$ - 1kg (comande spéciale) SILKT

Silk Caps

15\$ - 80 gm– SILKC80

123\$ - 1kg (comande spéciale) – SILKC

Fibre

Tencel

9\$ - 100 gm- TENC100

66\$ - 1kg (commande spéciale) - TENC

Linen sliver

7,50\$ - 100 gm- LIN100

46\$ - 1kg - LIN (commande spéciale)

Bamboo sliver

7,50\$ - 100 gm - BAM

46\$ - 1 kg (commande spéciale) - BAM

Merino Superwash

WMSW

22 microns

Lavable à la machine

Couleur blanc naturelle

65\$ - 1 kg (commande spéciale)

Silk/Merino Blend

20% soie / 80% merino

10,50\$ - 100 g

79\$ - 1 kg

Apricot - MS031

Blueberry – MS013

Bean Sprout – MS019

Cheesecake MS003

Chocolate – MS020

Cupcake – MS033

Grape Jelly - MS008

Green Tea – MS004

Honey – MS035

Ice – MS030

Indigo – MS041

Lagoon – MS042

Lavender – MS034

Liquorice – MS014

Mint – MS 032

Raspberry – MS047

Spearmint – MS007

Scarlet – MS028

Strawberry shortcake – MS012

Tangerine – MS048

Juniper – MS098

Pomegranate MS099

Saffron – MS100

Cinnamon – MS101

Pepercorns – MS102

Salvia – MS103

Mulberry – MS104

Poppy seed – MS105

Spice – MS106

Damson – MS107

Vanilla - MS108

ASHFORD

Corriedale

WCGP

(24-30 microns)

28\$- 1 kg

Possum

25% Possum / 75% Merino

PMSL

173\$ - 1 kg (commande spéciale)

Lincoln

WLNGP

(38-42 microns)

24\$- 1 kg (commande spécial minimum 3kg)

English Leicester

WLG

(32-38 microns)

27\$- 1 kg (commande spécial minimum 3kg)

Romney

WRGP

(28-34 microns)

Couleurs naturelles : gris, brun, noir

24\$- 1 kg (commande spécial minimum 3kg)

Laines

LOUET

Corriedale Top

27 microns

12.3XX

6\$ - 2 oz

18\$ - ½ lb (225g, 8 oz)

17 teintes - Excellente pour le filage et pour le feutrage (à l'aiguilles et autres techniques)



80 Pagoda Red



05 Brown



10 Red



15 Charcoal



20 Dark Blue



25 Pink



30 Jade



35 Bright Blue



40 Grape



45 Black



50 Teal



55 Yellow

Laines



60 Olive Green



65 Burnt Orange



70 Warm Wine



75 Silver Grey



84 Tan



French blue



88 Violet



90 Aqua



94 Orange



96 Crabapple

Laines

Sac de 5 couleurs de Corriedale et 3 couleurs de Merino et soie

42\$ (2oz de chaque couleur)

#1 - 12.001

Brown Corriedale
Yellow Corriedale
Silver Grey Corriedale
Red Corriedale
Grape Corriedale
Soft Rose Merino/Soie
Princess Blue Merino/Soie
Oriental Jade Merino/Soie

2 - 12.011

Tan Corriedale
French Blue Corriedale
Violet Corriedale
Hunter Green Corriedale
Orange Corriedale
Glacial Green Merino/Soie
Garnet Merino/Sioie
Golden Hibiscus Merino/Soie

Laines

LOUET
Northern Lights

12-5XX

32\$- ½ lb (225g, 8 oz)

(commande spéciale)

Disponible en 26 combinaisons de couleurs - 100% laine – Comparable à la Corriedale. Idéale pour le filage et le feutrage



00 Gummy Worms



02 Teddy Bear



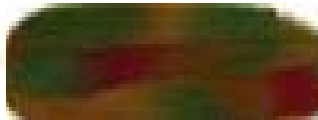
04 Autumn Twilight



06 Cotton Candy



08 Cactus Flower



09 Fire Moss



12 Picasso



13 Fruit Punch



14 Sunset



18 Icy Winter



20 Ocean Waves



22 Popsicles



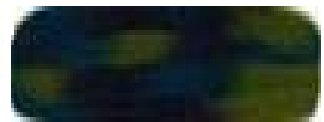
24 Toffee



26 Field Berries



28 Violets



01 Forest Glade

Laines



32 Thunderstorm



34 Burning Bush



03 Meadow Trail



38 Tropical Skittles



40 Marmalade



42 Pastels



44 Circus



46 Wild Berry Jam



11 Wild Iris



05 Mulled Wine



52 Natural White



07 Peacock Feather



48 Fruit Loops



50 Grape Jelly

LOUET

Coopworth Roving
33 microns

Sac de ½ lb (225g, 8 oz)



Coopworth blanc – 7.510
½ lb - 15\$
1kg – 56\$
Fibre blanche



Coopworth pâle – 7.520
½ lb - 15.\$
1kg – 56\$
Fibre gris clair



Coopworth moyen – 7.530
½ lb - 15\$
1kg – 56\$
Fibre grise



Coopworth foncé – 7.540
½ lb – 15\$
1 kg - 56\$
Fibre gris foncé

Laines



Coopworth brun pâle – 7.525
½ lb - 15\$
1kg – 56\$
Fibre brune



Blue Faced Leicester Top - 7.585
(commande spéciale)
15\$
Fibre blanche, très lustrée et douce. Longueur de la fibre de 5 pouces.



Dark Blue Faced Leicester Top – 7.407
(commande spéciale)
20\$
Fibre brune, très lustrée et douce. Longueur de la fibre de 5 pouces.



Gotland Top –grise – 7.563
(commande spéciale)
21\$
Comparable au *grey Icelandic*, douce fibre de teinte grise.



Corriedale Top - 7.515
14\$
Fibre de 28 microns de couleur blanche naturelle. Disponible aussi en 17 différentes couleurs.

Laines



Lincoln Top – 7.560
(commande spéciale)
16\$
Très longue fibre provenant d'Angleterre.



Falkland Top – 7.570
(commande spéciale)
16\$
Comparable à la Corriedale.



Finn Top – 7.505
(commande spéciale)
17\$
Comparable à la Merino mais plus facile à filer due à sa longueur de fibre.



Welsh Roving - foncé – 7.575
(commande spéciale)
13\$
Fibre très foncée comparable au *Coopworth*.



Welsh Roving - blanc – 7.576
(commande spéciale)
13\$
Fibre blanche comparable au *Coopworth*

Laines



Swalesdale Top- gris pâle- 7.580
(commande spéciale)
12\$
Fibre grise pâle grossière, facile à filer.

LOUET
Shetland

15\$- ½ lb (225g, 8 oz)
Fibre peignée anglaise, très douce et facile à filer. Disponible en 4 teintes.



Blanc
7.403



Gris pâle
7.401



Brun pâle
7.404



Noir
7.402

Laines



Wensleydale – 7.405
(commande spéciale)
20\$

Très longue fibre lustrée peignée de race britannique.



Norwegian -Noir – 7.557
(commande spéciale)
13\$

Fibre de chèvre norvégienne peignée. Fibre grise foncée de 6
pouces.



South African Wool Top – 7.565
(commande spéciale)
16\$

Fibre moelleuse de 23 microns provenant de l'Afrique du Sud. Fait
principalement de Merino.



Carded Corriedale – 7.543
(commande spéciale)
15\$

Fibre de Corriedale blanche peignée



Carded Colored Merino – 7.542
(commande spéciale)
15\$

Belle teinte de Merino peignée.

Laines



Merino Top-blanc
(commande spéciale)
7.500 - 17\$ (22 microns)
7.501 26\$ (18 microns)
Excellente pour la teinture ou le feutrage. Grâce à sa douceur elle est tout indiquée pour les accessoires de bébé.



Merino Top – teint noir– 7.490
(commande spéciale)
20\$
Fibre peignée noir de Merino de 22 microns.



Superwash Merino Wool Top – 7.400
(commande spéciale)
20\$
Fibre de Merino de 22 microns. Grâce à sa douceur elle est tout indiquée pour les accessoires de bébé. Traitée pour la machine à laver et la sècheuse domestique.



Grey Icelandic – 7.550
(commande spéciale)
11\$
Fibre grise naturelle. Bonne pour le feutrage.



100% Angora - 7.235
(commande spéciale)
55\$
Fibre peignée de 3,5'' (9cm) de long. Excellent pour le feutrage.

Laines



Laine d'agneau/Angora 50/50 - 7.230
(commande spéciale)
48\$

Un mélange laine et Angora soyeux idéal pour le feutrage et le filage.



Yak Top - 7.165
(commande spéciale)
57\$

Fibre de Yak peignée. Aussi douce que le Cachemire. De couleur foncé, presque anthracite.



Yak Top crème – 7.165
(commande spéciale)
57\$

Fibre très douce similaire au Yak Top.

LOUET
Mohair

Sac de ½ lb (225g, 8 oz)



Doll Mohair Top – 7.132
(commande spéciale)
23\$
Fibre extra longue de 8 pouces.



Fine Mohair – 7.139
(commande spéciale)
29\$
Fibre blanche de Nouvelle-Zélande de 27 microns.



Mohair - miel – 7.140
(commande spéciale)
23\$
Fibre de mohair adulte de couleur miel naturelle.



Dyed Mohair - noir – 7.145
(commande spéciale)
29\$
Fibre noire lustrée.

Laines

LOUET
Alpaca

Sac de ½ lb (225g, 8 oz)

Les fibres d'Alpaca proviennent de petites et moyennes fermes d'Amérique du Nord ainsi que du Pérou.



Alpaca – brun moyen- 7.059
(commande spéciale)
32\$
Fibre de 21 microns



Alpaca - blanc - 7.060
(commande spéciale)
32\$
Fibre de 21 microns de jeune alpaca



Almost White Alpaca - 7.061
(commande spéciale)
18\$
Cette fibre n'est pas aussi fine que les autres fibres d'Alpaca.



Alpaca noir naturel - 7.070
(commande spéciale)
32\$
21 microns
Facile à filer

Laines



Alpaca - gris - 7.056
(commande spéciale)
32\$
Fibre de 21 microns
Facile à filer

Alpaca brun/gris – 7.058
(commande spéciale)
32\$
Fibre de 21 microns
Facile à filer



Llama Top - brun - 7.062
(commande spéciale)
½ lb (225g, 8 oz)
14.95\$
Fibre de 21 microns



Bébé - Llama Top – 7.063
(commande spéciale)
2oz
14\$



Yak Top – 7.160
(commande spéciale)
2 oz
17\$

Laines



Yak Top crème – 7.165
(commande spéciale)
2oz
10.50\$
s'apparente au cachemire pour sa douceur



Baby Llama Top (super De-haired) – 7.064
(commande spéciale)
2 oz
23 \$
Couleur crème. Super douce.



Cashgora Top – 7.080
(commande spéciale)
2 oz
29\$
Mélange de Cashmere et Angora, très lustrée. Très belle fibre à filer



Cashmere Top – brun léger – 7.040
(commande spéciale)
2 oz
46\$
Très fine fibre de Cachemire, brun pâle.



Cashmere-presque blanc – 7.045
(commande spéciale)
2oz
48\$
La fibre est un peu plus longue et moins fine que le *Light Brown Cashmere*.

Laines

Bamboo/Bison – 7.041

(commande spéciale)

2 oz

40\$

Mélange de laine Merino (30%), Bambou (50%), bison (10%)
et cachemire (10%)



Cashmere/Silk 50/50 – 7.042

(commande spéciale)

2 oz

36\$

Facile à filer



Almost White Cashmere Top – 7.045

(commande spéciale)

2oz

48\$



Natural Merino/Silk 80/20 – 7.172

(commande spéciale)

½ lb

29\$

Merino 22 microns et soie Tussah



Fine Brown Camel To – 7.180

(commande spéciale)

½ lb

40\$

Fibre de chameau

Laines



Fine Baby Camel Top – 7.185
(commande spéciale)

½ lb
23\$

Une fibre fine de bébé chameau presque aussi douce que le Cachemire.



Camel/silk Top 50/50 – 7.187
(commande spéciale)

2 oz
20\$

Fibre de chameau et soie



Low Camel Top – 7.190
(commande spéciale)

½ lb
16\$

Laine de chameau. Surtout utilisé pour faire du fil solide de tapis. N'est pas pelucheux.



Angora/laine d'agneau 50/50 – 7.230
(commande spéciale)

2 oz
18\$

IAngora et laine d'agneau. déal pour le filage et le feutrage



Angora Top 100% - 7.235
(commande spéciale)

2 oz
22\$

Longueur de la fibre: 3.5 pouces. Idéal pour le feutrage.

Laines



Cultivated Silk Sliver – 7.3112
2 oz
11.50\$



Cultivated Silk Sliver noir – 7.312
(commande spéciale)
½ lb
48\$



Cultivated Silk Noils – 7.315
(commande spéciale)
½ lb
29\$
Facile à teindre



Tussah Silk Sliver – 7.320
(commande spéciale)
½ lb
34\$
Peut-être filer seul ou en mélange.



Tussah Silk Noils – 7.325
(commande spéciale)
½ lb
16\$
Peut-être filer seul ou en mélange. Facile à teindre.

LOUET

Cartes d'échantillons

Fibres de laine - 7.010

3\$

Fibres Coopworth/bfl/Alpaca/Shetland - 7.0102

3\$

Fibres Corriedale teintes – 12.004

Échantillons de Corriedale et de mélange de Mérino et soie teints.

3\$

Fibres teintes – 12.005

Échantillons de mélange de Mérino et soie et de laine, mohair et bambou teints.

3\$

Northern Lights – 12.007

5\$

ASHFORD

Cartes d'échantillons

Toison de Corriedale – large – CCDS

8\$

Toison de Merino & soie - CCMS

8\$

Toison naturelle - CCNS

5\$

Fil de laine Tekapo - CCAWY

5\$

Laines

LOUET

Mélange de Laine, mohair et bambou

12.6XX

Laine (80%), mohair (20%), bambou (20%)

Laine de 28.5 microns

35\$

01 Marine

02 Rosewood

03 - Aztec

04 Juniper

05 Purple Haze

06 Americana

Laines

LOUET

Merino/Silk Top

Un mélange composé de 80% de fibre Merino (22 microns) et de 20% de soie Tussah
12.8XX

28\$ - ½ lb (225g)

8.25\$ - 2 oz

Disponible en 10 teintes



00 Soft Rose



10 Golden Hibiscus



20 Lichen



25 Oriental Jade



50 Princess Blue



60 Black



65 Glacial Green



75 Fuchsia



80 Garnet



90 Light Blue

* Tous les prix sont en dollar canadien et n'incluent pas les taxes et le transport
Prix en vigueur pour l'année 2009-2010